

DILATAČNÍ SPÁRA ŘÍMSY  
M 1:5

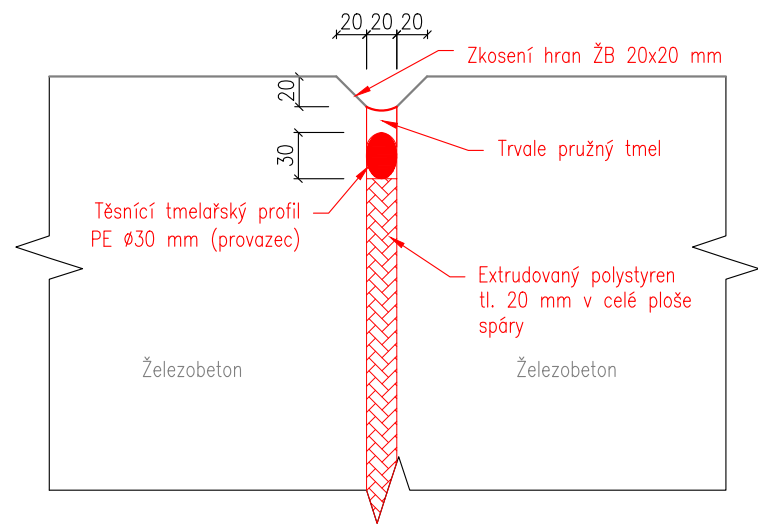
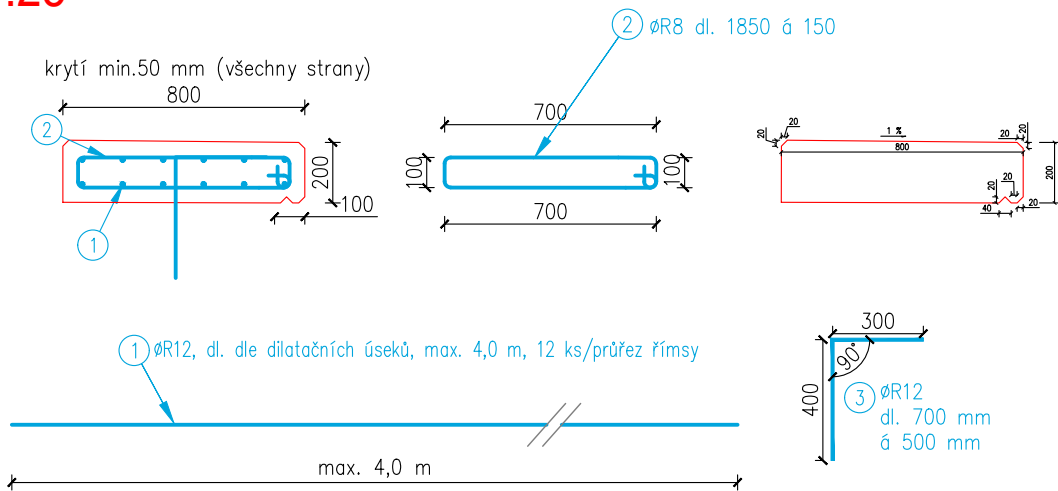


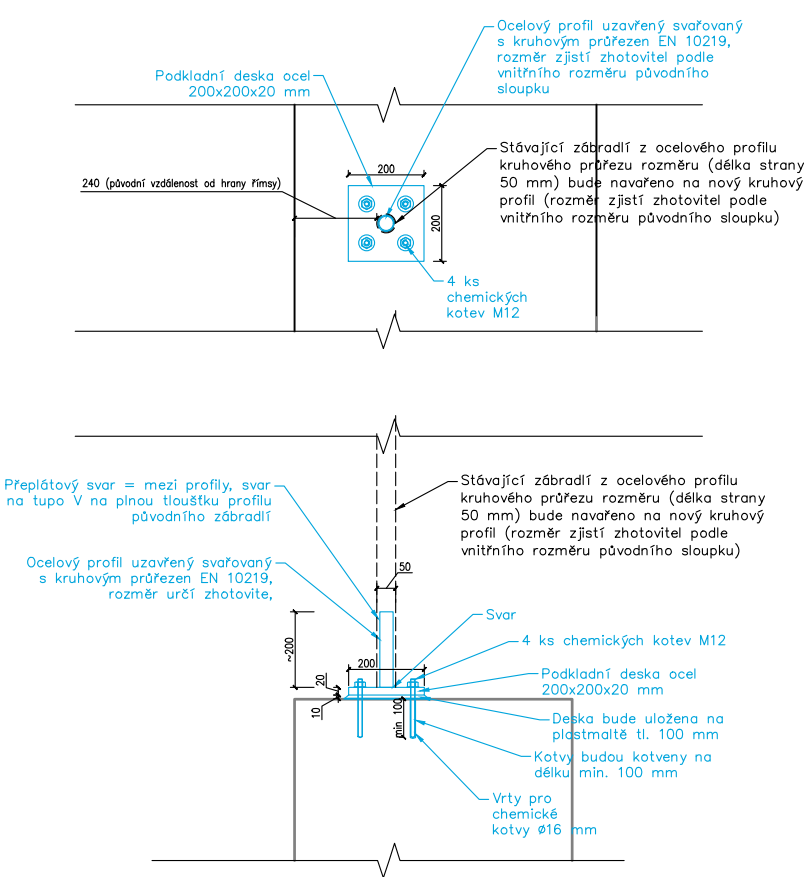
SCHÉMA VÝZTUŽE ŘÍMSY  
M 1:25



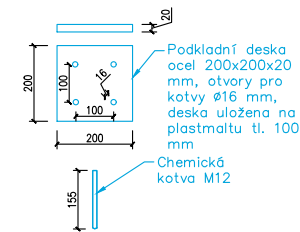
ŽELEZOBETONOVÁ ŘÍMSA – POZNÁMKY

Beton C30/37 XC4, XD3, XF4  
Viditelné hrany zkoseny 20x20 mm  
Okapový nos min. 20x20 mm  
Ocel – pruty – 10 505 R  
V půdorysu tvoří zeď lomený polygon  
Armatura základu bude v podélném směru dotvarována podle bednění  
Krytí výztuže římsy navrženo 50 mm  
Kóty u ohýbaných prutů a třmenů budou provedeny v souladu s platnými normami,  
konkrétně dle ČSN EN 1992-1-1 ed. 2, tabulky 8.1N – nejmenší vnitřní průměry zakřivení výztuže z hlediska jejich porušení, kapitola Podrobná specifikace délek a počtu jednotlivých položek výztuže římsy a líce zdi budou předmětem výkresu výztuže, který je součástí dílenské dokumentace dodavatele stavby

KOTVENÍ PŮVODNÍHO OCEL. ZÁBRADLÍ U SO-01  
M 1:20



- Poznámky:
- Kotvení bude provedeno ve vzdálenostech původních sloupků (určí zhotovitel)
  - Detailní popis svaru bude předmětem dílenské dokumentace
  - Stávající zábradlí bude po demontáži odrezováno, po zpětné montáži dojde k němu protikorozní ochranný nátěr
  - Ve stávajícím provedení jsou sloupky různé délky, mj. v závislosti na způsobu kotvení (do betonu v koruně, do betonového bloku, aj.), před zahájením prací na ocelových konstrukcích je proto nutné předmětné míry oměřit



<b>HG partner s.r.o.</b> Smetanova 200, 250 82 Úvaly <a href="http://www.hgpartner.cz">www.hgpartner.cz</a> Telefon: 246 082 015 e-mail: <a href="mailto:hgp@hgpartner.cz">hgp@hgpartner.cz</a>			Paré č.:	
Investor: Povodí Labe, státní podnik, Víta Nejedlého 951/8, 500 03 Hradec Králové				
Odpovědný projektant:	Ing. Michal Dvořák		Datum:	06/2025
Vedoucí projektu:	Ing. Iveta Stýblová		Č. zakázky:	H25/006
Vypracoval:	Ing. Iveta Stýblová		Změna:	-
Akce: Stěnova, Broumov, obnova LB zdi a těžení nánosů – zpracování PD č. akce 119251001 Stěnova, Broumov, obnova LB zdi, ř.km 37,430 - 37,550			Stupeň: Zjednodušená PD	
Název části: DOKUMENTACE OBJEKTŮ			Část: D	
Příloha: DETAILY			Měřítko: -	Č. přílohy: D.6